



UNIVERSITÄT  
DES  
SAARLANDES



Feedback der Veranstaltungsevaluation - SS 2022

Messtechnik und Sensorik

Prof. Dr. Andreas Schütze

Kontakt:

[qualis@mx.uni-saarland.de](mailto:qualis@mx.uni-saarland.de)

# Allgemeine Informationen

---

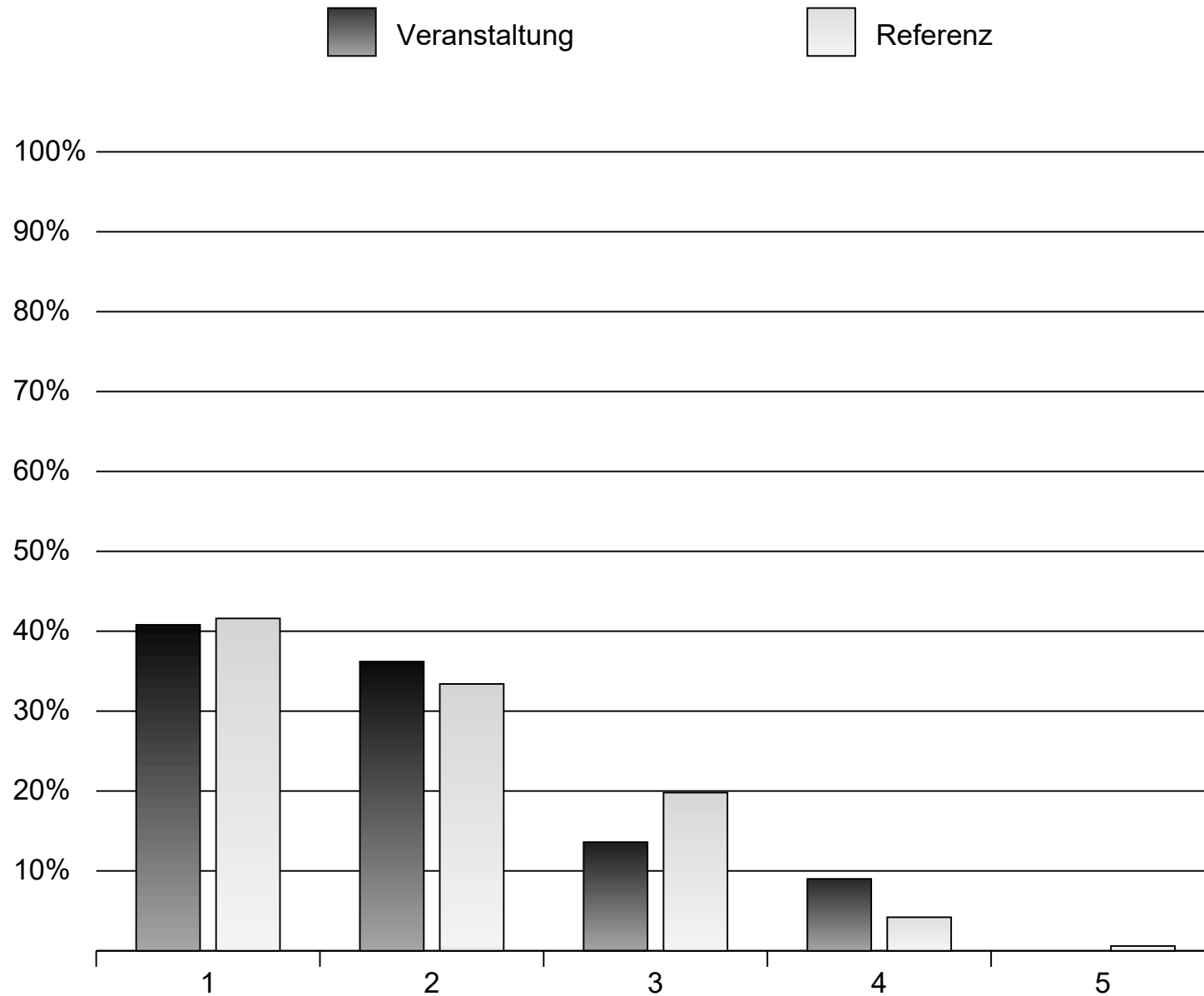
## Informationen zu Qualis

- Qualis ist ein universitätsinternes Evaluationsangebot im Rahmen des Qualitätsmanagementsystems Lehre und Studium unter der fachlichen Verantwortung der Professur Differentielle Psychologie und Psychologische Diagnostik.
- Evaluiert werden Lehrveranstaltungen aller Fakultäten und Lehrangebote der studienbezogenen Einrichtungen.

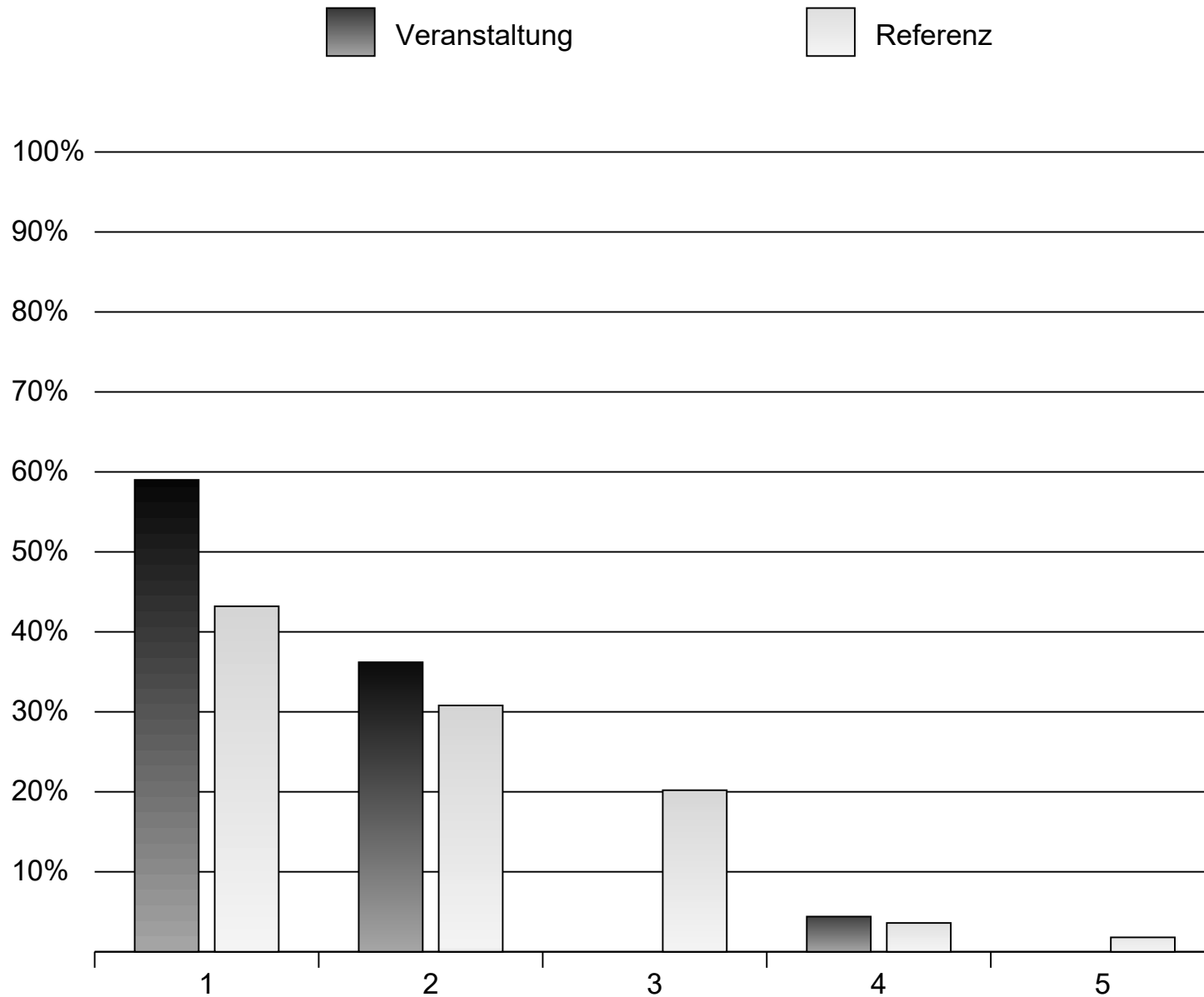
## Informationen zu den Qualis-Evaluationsbögen

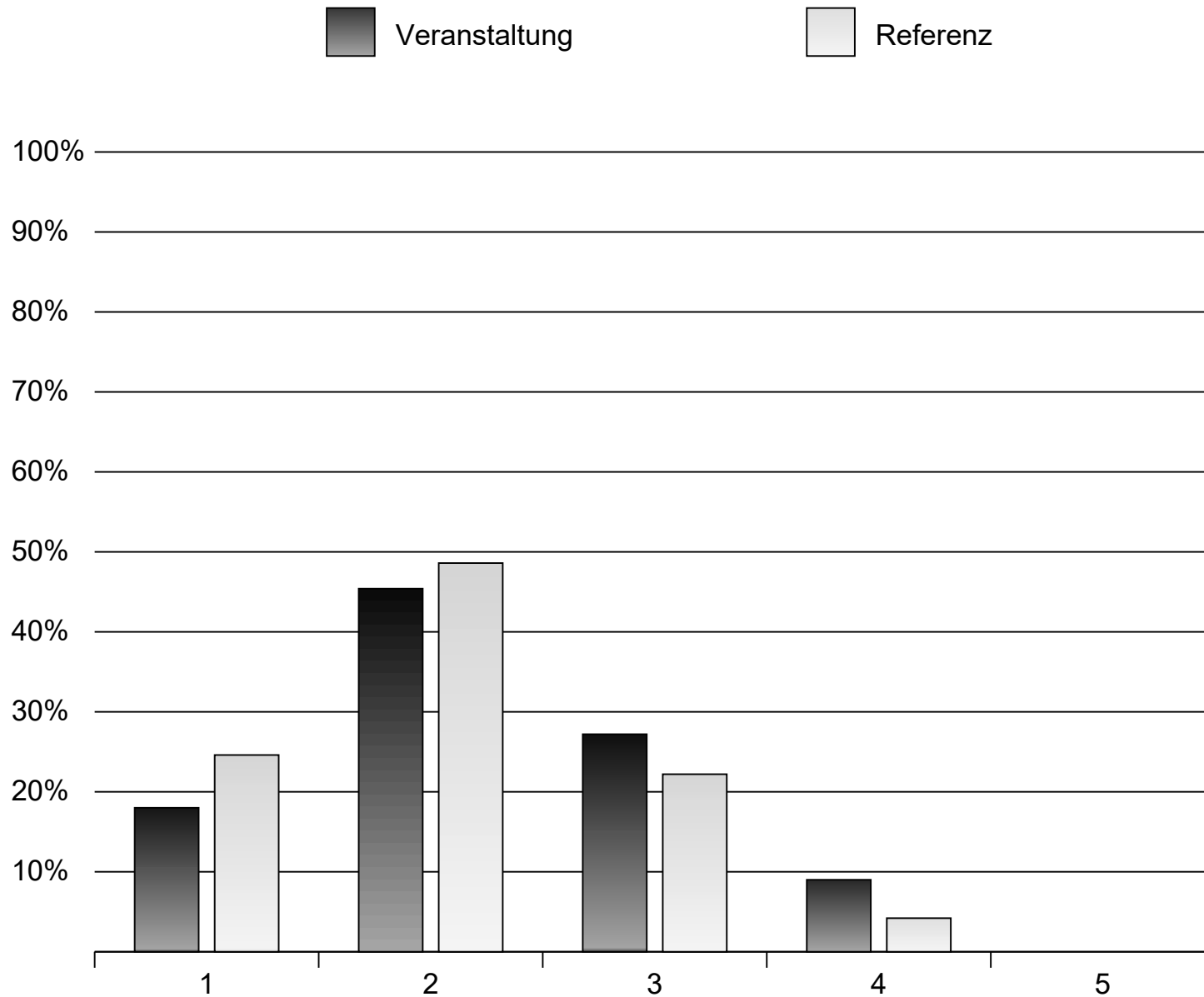
- Der Basisbogen besteht aus 28 Items, einer Freitextantwort sowie Fragen zu demographischen Variablen.
- Die Items des Basisbogens werden bei der Auswertung zu fünf Skalen (Dozent, Aufbau, Thema, Anforderungen, Gesamteinschätzung) aufsummiert und in Form dieser Skalenwerte rückgemeldet.
- Entsprechend jeweils vorliegender Veranstaltungsspezifika wird der Basisbogen angepasst und/oder um zusätzliche Skalenmodule (z.B. Referate, Arbeitsaufträge, digitale Lehre) ergänzt.

Das Qualis-Team dankt allen Studierenden und Dozierenden für die zahlreiche und umfassende Teilnahme!

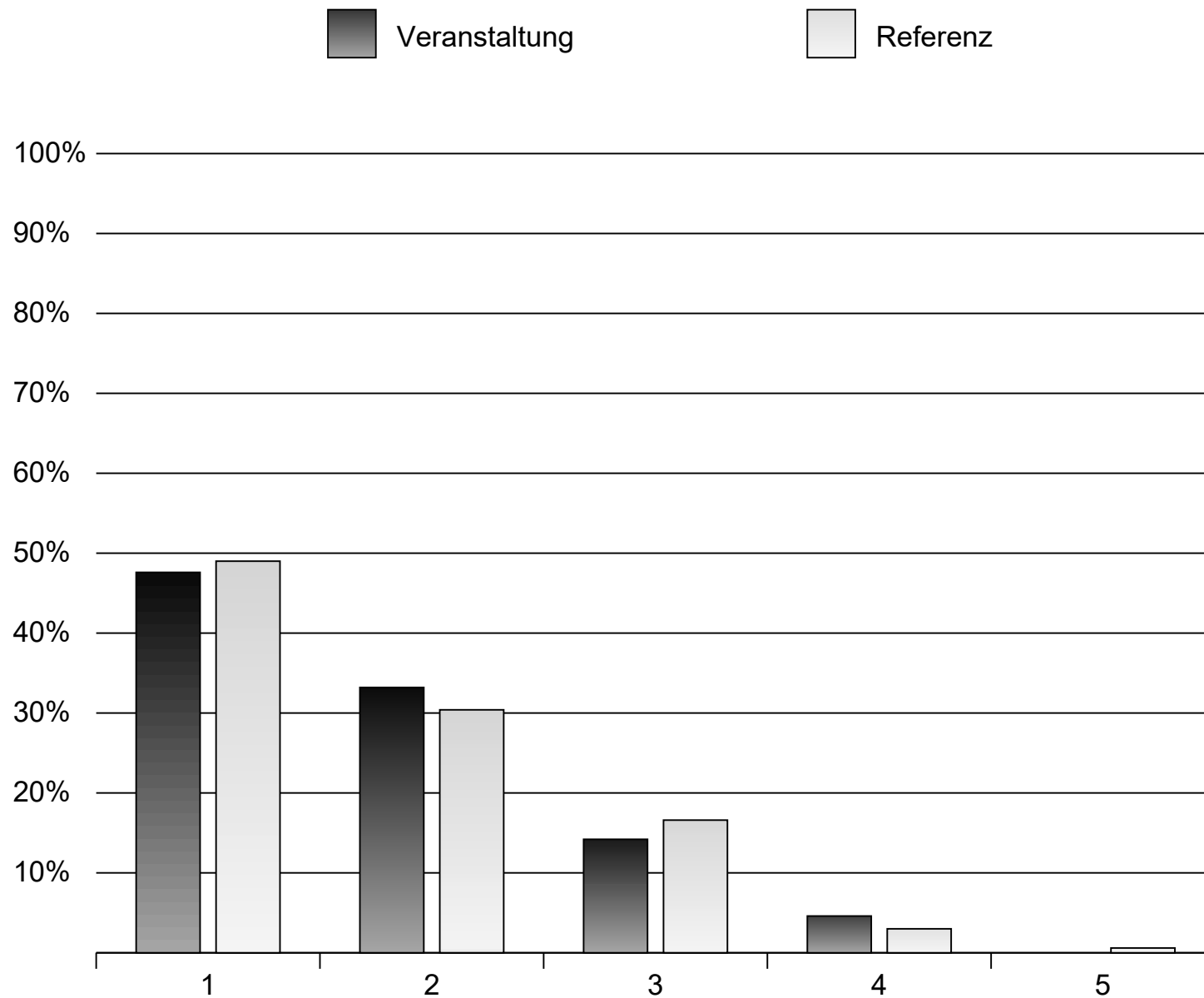


# Dozent/Dozentin

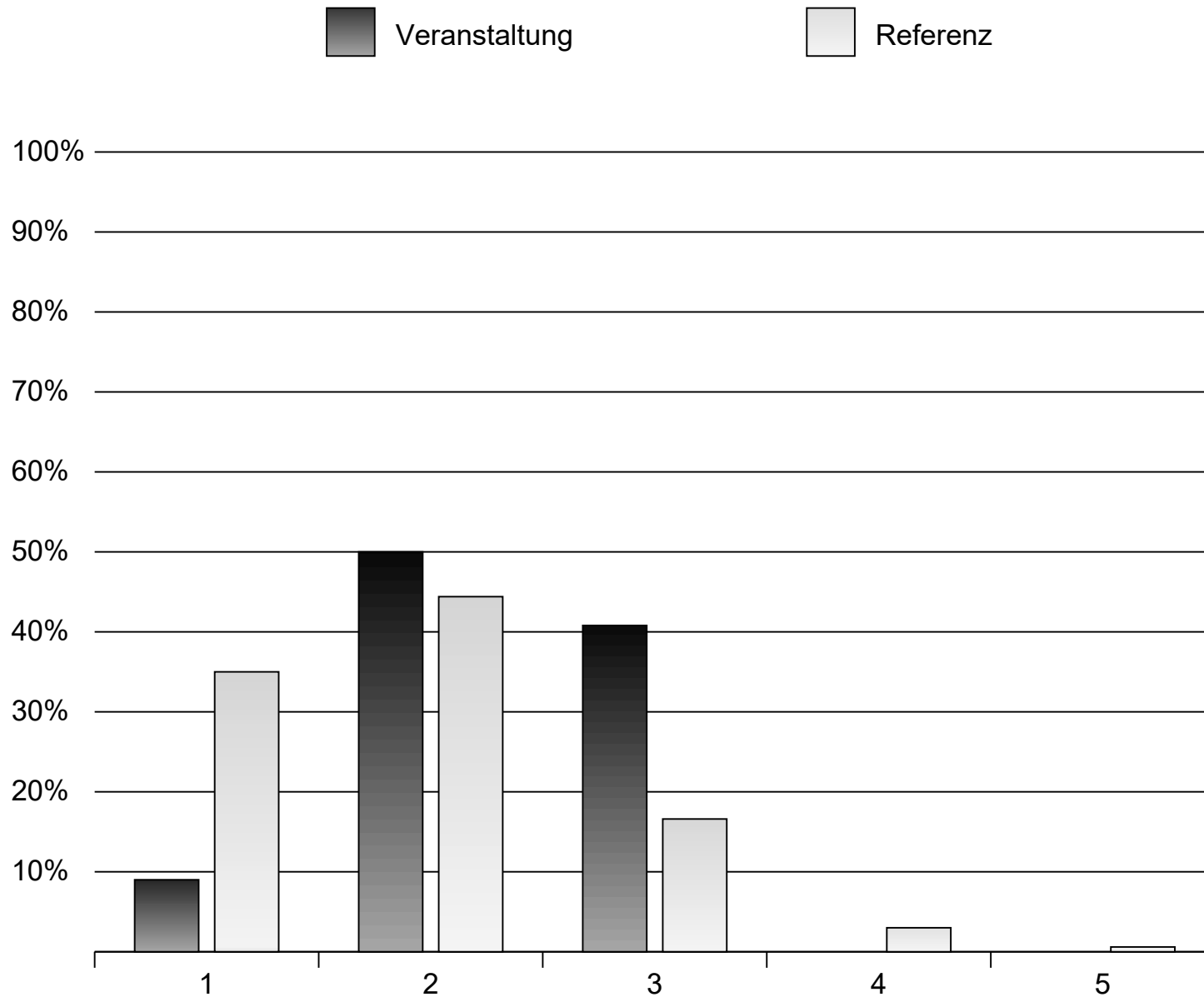




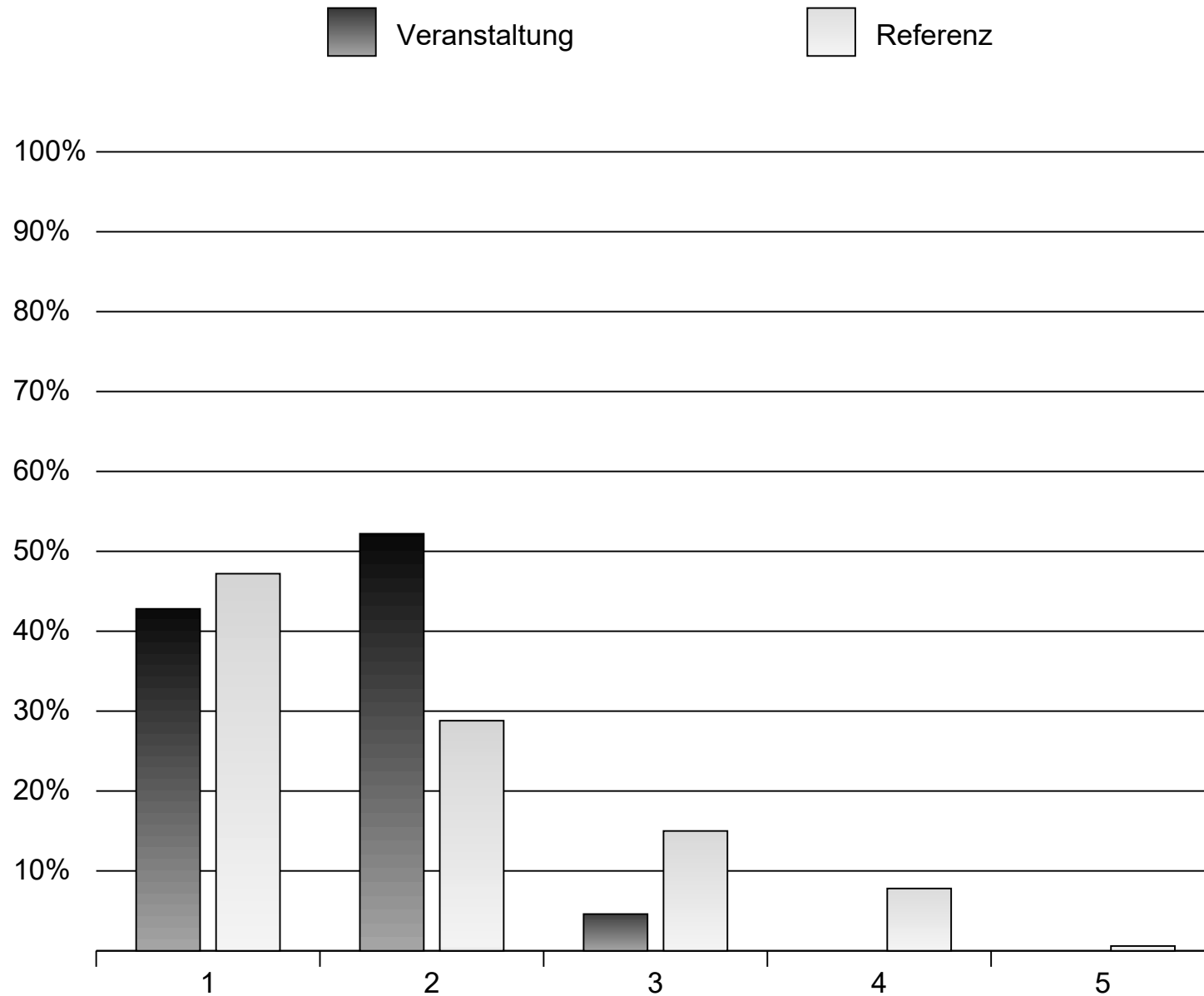
# Übungsgruppenleiter/in



# Organisation




# Bewertungskriterien





# Mittelwertvergleiche

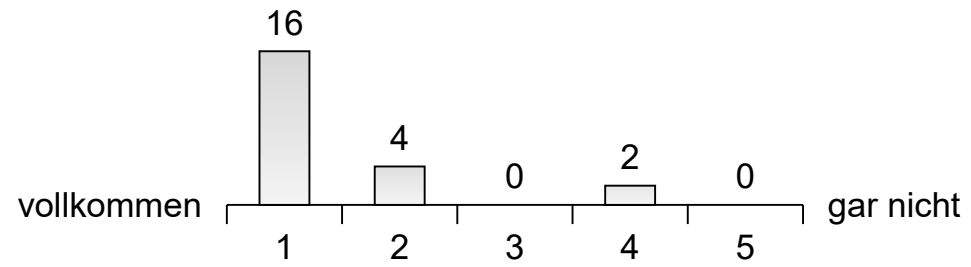
Skala	Veranstaltung		Referenz		
	M	SD	M	SD	N
Vorlesung	1.95	0.86	1.94	0.87	162
Dozent/Dozentin	1.52	0.63	1.91	0.94	162
Übung	2.25	0.94	2.01	0.77	162
Übungsgruppenleiter/in	1.75	0.82	1.76	0.85	162
Organisation	2.18	0.58	1.79	0.73	162
Bewertungskriterien	1.56	0.57	1.89	0.95	162
Anforderung	 2.46	0.43			

Referenzgruppe: Ingenieurwissenschaften, Vorlesungen, SS 2022 (12 Veranstaltungen)

M: Mittelwert, SD: Standardabweichung, N: Anzahl eingegangener Bögen

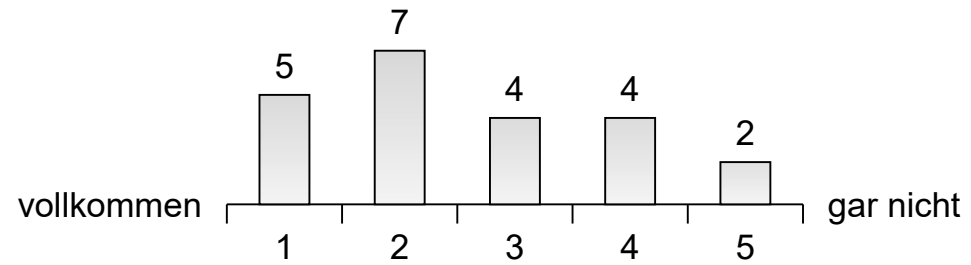
# Vorlesung

Die Vorlesung ist gut gegliedert.



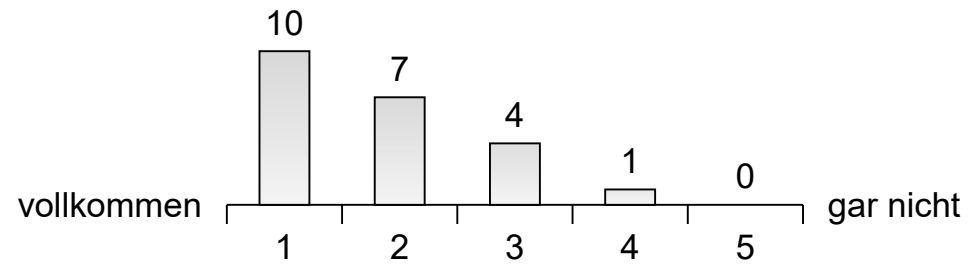
N= 22  
M= 1.45  
SD= 0.91  
k.A.= 0

Die Vorlesungs-Hilfsmittel (Skripte) sind hilfreich.



N= 22  
M= 2.59  
SD= 1.3  
k.A.= 0

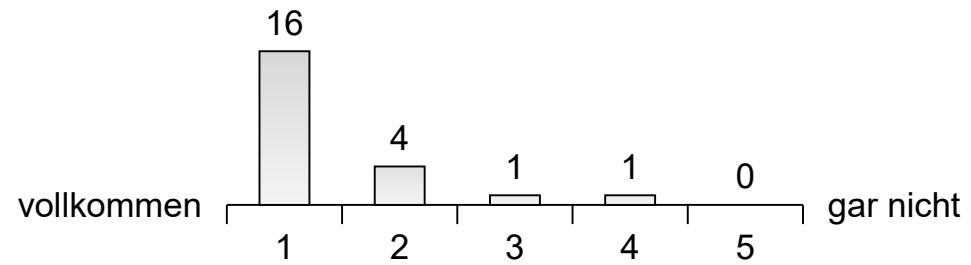
Die Inhalte sind anschaulich (Beispiele).



N= 22  
M= 1.82  
SD= 0.91  
k.A.= 0

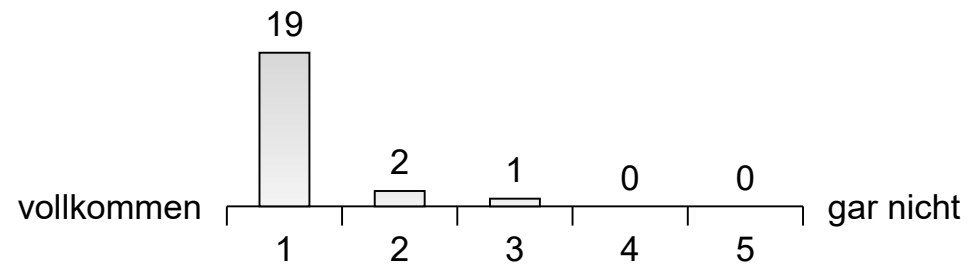
# Dozent/Dozentin

Der Dozent/Die Dozentin kann Inhalte gut vermitteln.



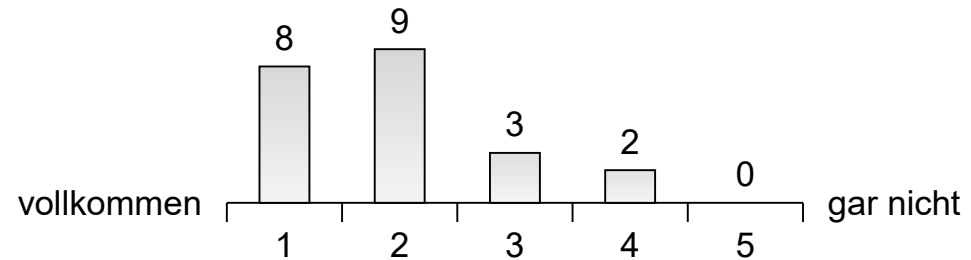
N= 22  
M= 1.41  
SD= 0.8  
k.A.= 0

Der Dozent/Die Dozentin ist auf jede Vorlesung gut vorbereitet.



N= 22  
M= 1.18  
SD= 0.5  
k.A.= 0

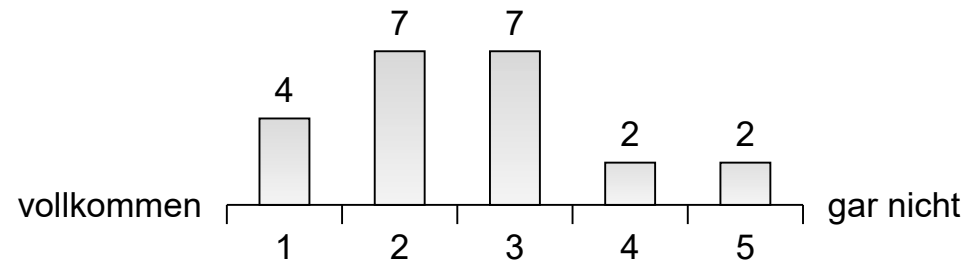
Der Dozent/Die Dozentin begeistert mich für das Fach.



N= 22  
M= 1.95  
SD= 0.95  
k.A.= 0

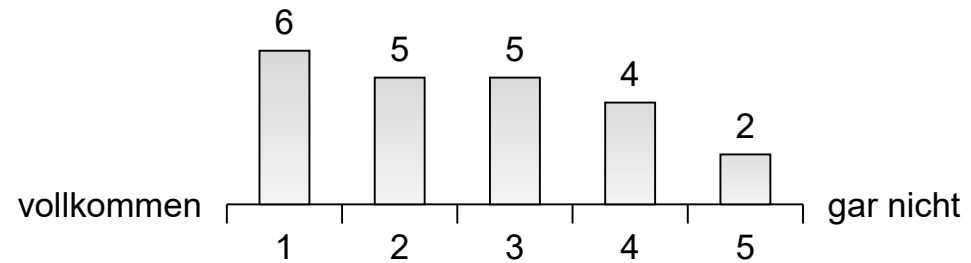
# Übung

Die Übungsaufgaben sind klar verständlich.



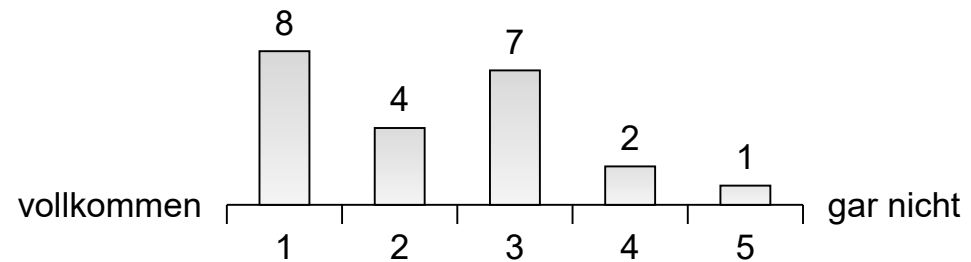
N= 22  
M= 2.59  
SD= 1.18  
k.A.= 0

Die Anforderungen im Übungsbetrieb sind angemessen.



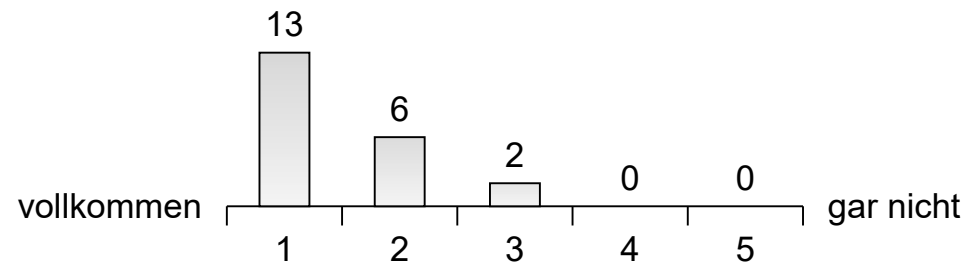
N= 22  
M= 2.59  
SD= 1.33  
k.A.= 0

Übung und Vorlesung sind gut aufeinander abgestimmt.



N= 22  
M= 2.27  
SD= 1.2  
k.A.= 0

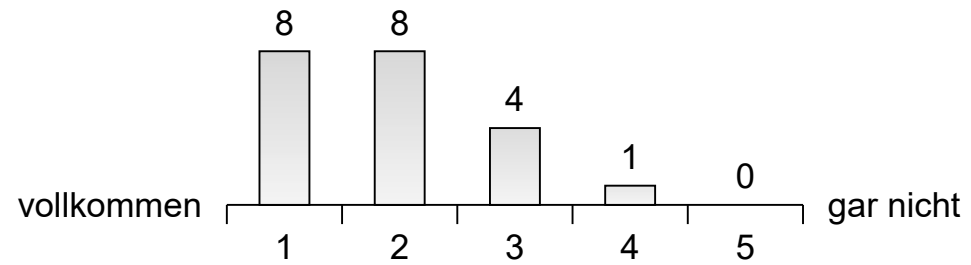
Rückfragen werden problemlos beantwortet.



N= 22  
M= 1.48  
SD= 0.68  
k.A.= 1

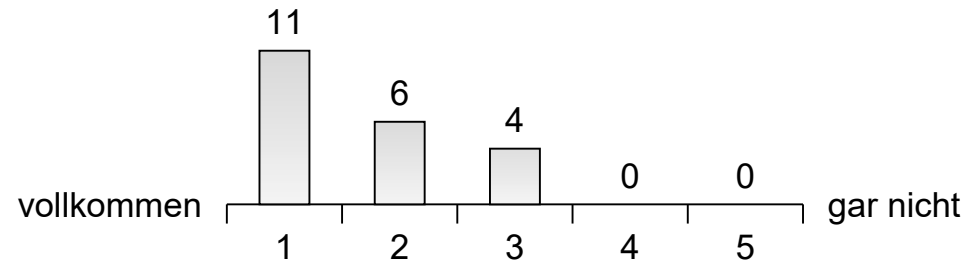
# Übungsgruppenleiter/in

Der/Die Übungsleiter/in kann Inhalte gut vermitteln.



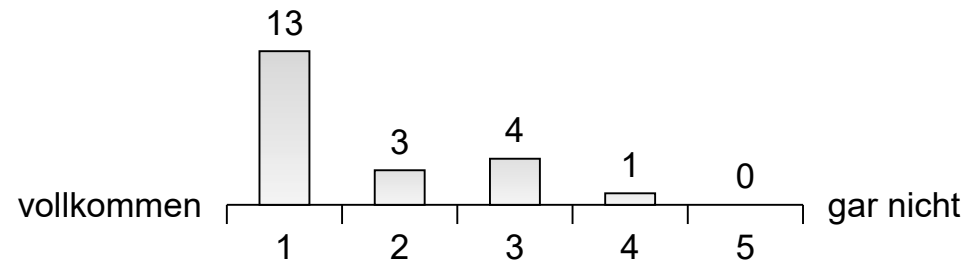
N= 22  
M= 1.9  
SD= 0.89  
k.A.= 1

Der/Die Übungsgruppenleiter/in ist auf jede Übung gut vorbereitet.



N= 22  
M= 1.67  
SD= 0.8  
k.A.= 1

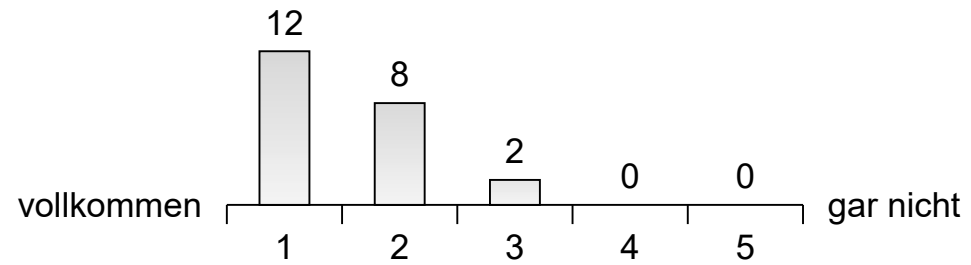
Der/Die Übungsgruppenleiter/in geht auf Fragen genügend ein.



N= 22  
M= 1.67  
SD= 0.97  
k.A.= 1

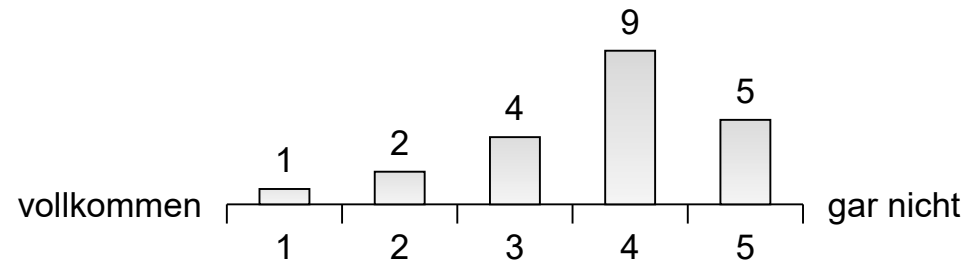
# Organisation

Die Veranstaltung verfolgt ein klares Ziel (roter Faden).



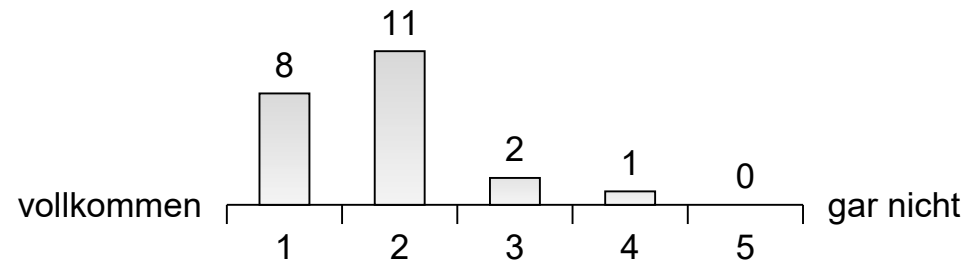
N= 22  
M= 1.55  
SD= 0.67  
k.A.= 0

Die Räume sind in Ordnung.



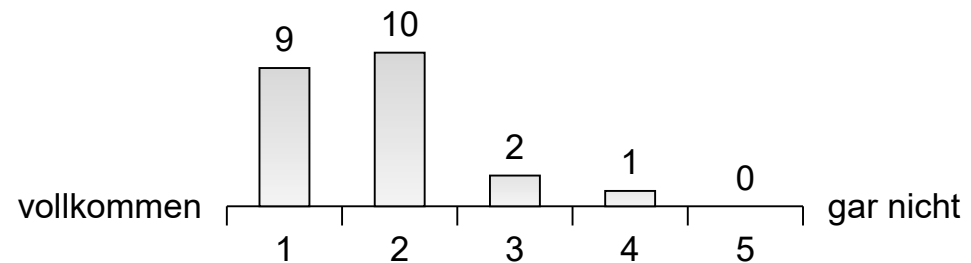
N= 22  
M= 3.71  
SD= 1.1  
k.A.= 1

Webinfos zur Veranstaltung sind gut erhältlich.



N= 22  
M= 1.82  
SD= 0.8  
k.A.= 0

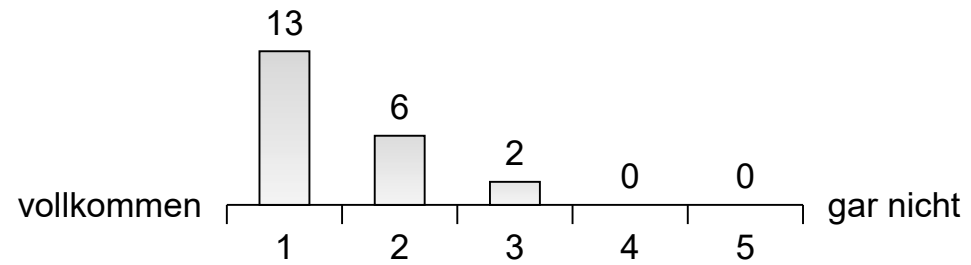
Die Organisation von VL und Übungsbetrieb ist gelungen.



N= 22  
M= 1.77  
SD= 0.81  
k.A.= 0

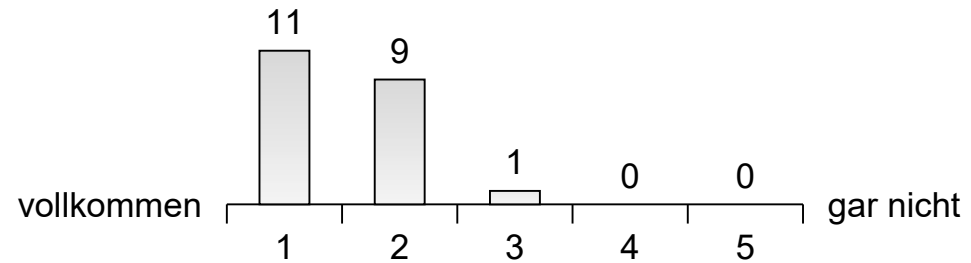
# Bewertungskriterien

Die Kriterien zur Erlangung des Leistungsnachweises wurden von vorneherein gut definiert.



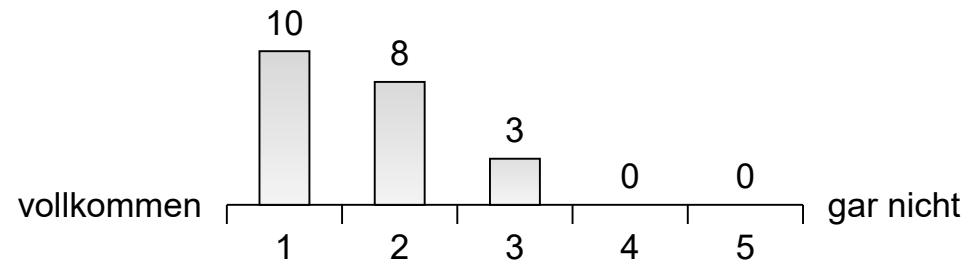
N= 22  
M= 1.48  
SD= 0.68  
k.A.= 1

Die Kriterien zur Erlangung des Leistungsnachweises sind transparent.



N= 22  
M= 1.52  
SD= 0.6  
k.A.= 1

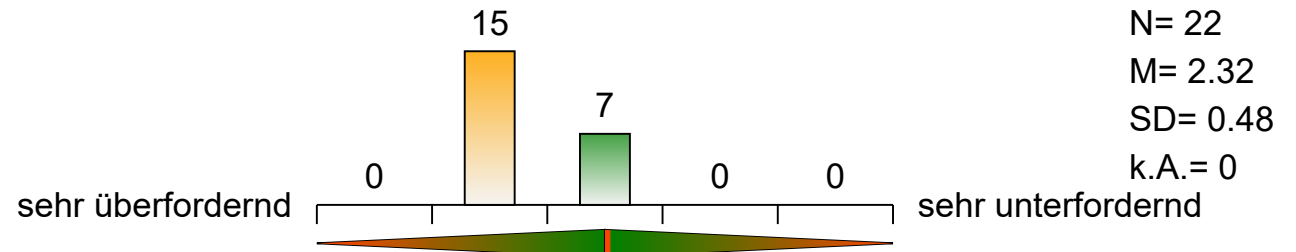
Die Kriterien zur Erlangung des Leistungsnachweises sind angemessen.



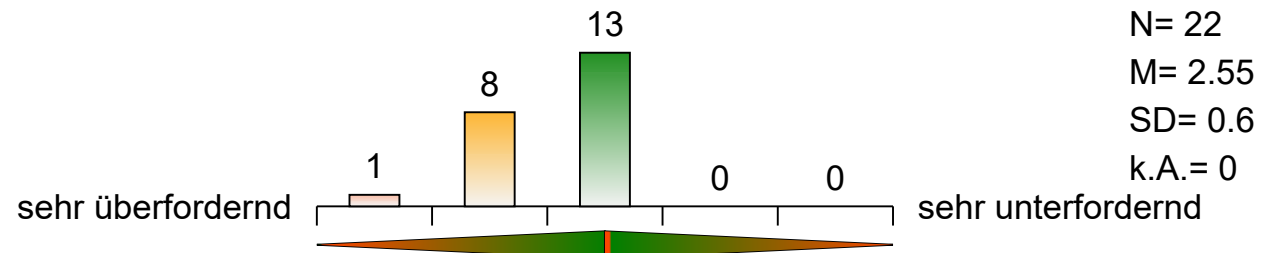
N= 22  
M= 1.67  
SD= 0.73  
k.A.= 1

# Anforderung

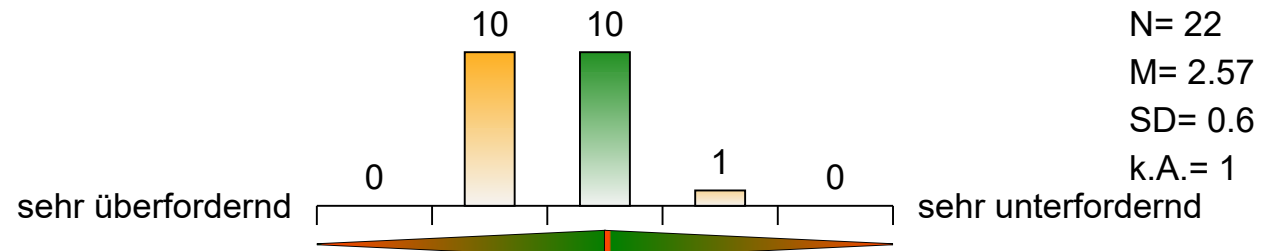
Der Umfang des Stoffes war...



Das Tempo der Veranstaltung war...

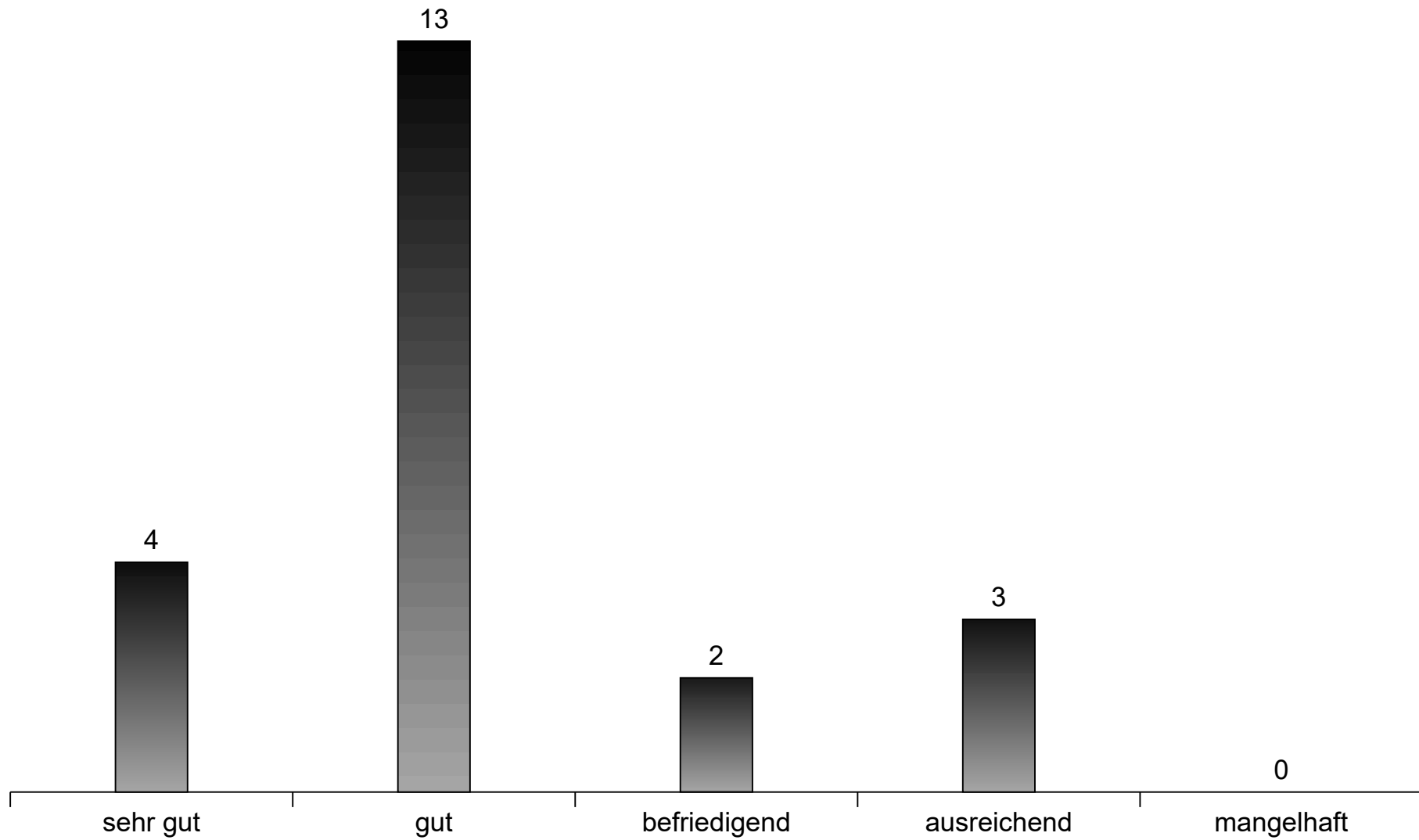


Die Anforderungen der Veranstaltung waren...



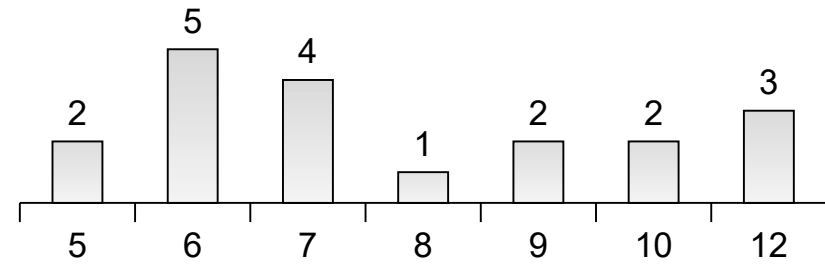


# Insgesamt bewerte ich die Veranstaltung mit der Note



# Allgemeine Angaben

Durchschnittlicher Aufwand für die Veranstaltung (VL, Übung, Vor- und Nachbereitung und ggf. Bonuspunkte) in Stunden pro Woche:



Es bestand eine terminliche Kollision mit:

---

"Ingenieurs Praktikum, aber nur, weil ich es vorgezogen habe"

"Mf12"

Wurden Vorkenntnisse vorausgesetzt, die Ihnen gefehlt haben? Wenn ja, welche?

---

"Physikalische Grundlagen (mehr als Schulwissen)"

"Elektrotechnik und Physik, allerdings haben Sie das alles sehr gut wiederholt."

"Im vorgeschlagen Leitplan für die Belegung der Kurse pro Semester für Informatik, wird dieser Kurs für das 2. Semester vorgeschlagen. Es haben daher ein zwei Kenntnisse gefehlt, konnte die aber irgendwie online finden/nachholen aber nicht im Detail."

## Anmerkungen: Besonders gut fand ich

---

"Übung ist sehr gut und führt dazu, dass man sich intensiv mit dem Vorlesungsstoff beschäftigt. Sehr gute Folien"

"Die Möglichkeit der Bonuspunkte"

"Viele Beispiele aus der Praxis, Gliederung in Messtechnik und in Sensorik"

"Anfassbare Beispiele, klares befolgen des Plans (Vorlesung/Themenplan)"

"Stuktur des Übungsbetriebes dass die Übungsblätter 'nur' für Bonuspunkte dienen"

"Der Hybride Charakter war sehr gut"

"Bonuspunkte"

"Der Dozent kann anschaulich die Sachverhalte erklären und ausführen. Übungen sind sehr sinnvolle Klausurvorbereitung. Bonuspunktesystem sehr studentenfreundlich."

"Die Veranschaulichung mit Hilfe von Beispielgeräten war sehr gut. Außerdem war die 3/4 Woche Bearbeitungszeit für die Übungen vollkommen angemessen. Herr Schütze ist ein sehr guter Dozent, der schwierige Sachverhalte sehr gut erklären kann."

## Anmerkungen: Besonders gut fand ich

---

"Unterricht in Präsenz, gemeinsame Übungsstunden mit mehreren Übungsleitern/Ansprechpartnern"

"Bonuspunkte, Übungsbetrieb"

"Ich fand es sehr gut, wie viele Beispiele benutzt wurden, um manche Dinge zu erklären. Außerdem finde ich, dass die Übungen enorm helfen, das Skript zu verstehen und zu wiederholen."

"Hybrider Unterricht, ich hätte ansonsten 2 Vorlesungen verpasst. Konnte an den Vorlesungen so online teilnehmen."

"Prof. Schütze kann man sehr gut zuhören, leider war es nicht möglich der VL die ganze Zeit zu folgen, was an dem Raum, der Uhrzeit und den extremst überfüllten Folien liegen kann. Alle Mitarbeiter des Lehrstuhls sind sehr freundlich und hilfsbereit, und es könnte auch eine sehr schöne Veranstaltung sein, wenn man mehr auf Qualität als Quantität setzen würde."

"Bonuspunkte"

"Bonuspunkte!"

"Ein Vorlesungsskript zusätzlich zu den Folien wäre gut. Das wäre einfacher zu lesen z. B. auf dem Tablet"

"Übungsleiter hält teilweise die Vorlesung, hierbei werden die Inhalte gut vermittelt, Technische Ausstattung des Raums in schlechtem Zustand; Gerade in der Richtung e-Technik würde die Vorlesung früher Sinn machen, da viele Grundlagen, die man bereits kennt wieder erarbeitet werden"

"Unbedingt ein ausführliches möglichst nicht zu mathematisches Skript, was Wert auf Verständnis und weniger auf die Mathematik setzt. Anderer Vorlesungsaal, Vorlesungsfolien für Eigenarbeit nicht ausreichend; Bilder auf Folien teilweise veraltet ca. älter als 20 Jahre"

"der Hörsaal"

"Die reine Anwesenheitsform der Übungen könnte bei Verhinderung auch in den hybriden Charakter gewandelt werden."

"Wichtige Formeln für Berechnungen mehr hervorheben"

"Leider war die Audioqualität sehr schlecht, wenn man sich online dazugeschaltet hat."

"Übung und Vorlesung passen zwar inhaltlich zueinander, allerdings ist das Niveau der Übungsblätter doch öfters höher als das Niveau der Vorlesungsunterlagen."

"Die Folien waren teilweise sehr unübersichtlich. Vielleicht kann man manche Dinge entzerren. Außerdem ist mir nicht so wirklich klar, wie der Schwierigkeitsgrad der Klausuraufgaben sein wird. Wenn der Grad äquivalent zum Schwierigkeitsgrad der Übungen ist, wird das für mich sehr schwer, da wir stellenweise mehrere Stunden am Stück an den letzten Übungen gegessen haben."

"Zu folienlastig, Übungen teilweise nicht optimal auf Vorlesung abgestimmt, Raum suboptimal"

"Folien sind sehr voll und sehr viel. Man findet sich nicht so gut auf den Folien zu recht. Tempo der Vorlesung war stellenweise etwas schnell. Übungsaufgaben sind nicht sehr verständlich gestellt. Man weiß oft nicht richtig was man machen soll."

"Ich hätte es begrüßt, wenn man die bearbeiteten Übungsaufgaben auch online abgeben könnte. Manchmal war die Geschwindigkeit der Vorlesung etwas schnell und man ist bei manchen Themen nicht so gut mitgekommen."



"Neuer Beamer, muss ja nicht eine Wasserkühlung haben, sollte aber schon irgendwie eine Vorlesung überstehen."

"Die Übung war sehr sehr schrecklich. Die Übungsleiter haben einen guten Job gemacht, auch sind die Aufgaben keineswegs schwierig zu rechnen. Das Problem ist, dass die Aufgaben komplett unverständlich gestellt sind und viel zu viel Interpretationsspielraum besteht. Leider waren sehr viele Aufgaben nicht lösbar, ohne viele Annahmen sich auszudenken. Das hat das Fach für mich leider sehr frustrierend gemacht. Das Themengebiet finde ich sehr interessant, leider hat es mir nicht so viel Spaß gemacht und ich habe auch das Gefühl, dass ich mehr hätte mitnehmen können. Auch sind die Folien nicht wirklich zu gebrauchen, sie sind maßlos überfüllt. Auch verdecken einige Bilder den Text auf den Folien."

"schlechter Raum für Gruppenarbeit"

"Der Raum... und der Beamer"