



UNIVERSITÄT  
DES  
SAARLANDES

QUALIS  
Qualität der Lehre im Studium



Feedback der Veranstaltungsevaluation - SS 2024

(Maschinelles Lernen für die)  
Multisensorsignalverarbeitung

Prof. Dr. Andreas Schütze

Kontakt:

[qualis@mx.uni-saarland.de](mailto:qualis@mx.uni-saarland.de)

# Allgemeine Informationen

---

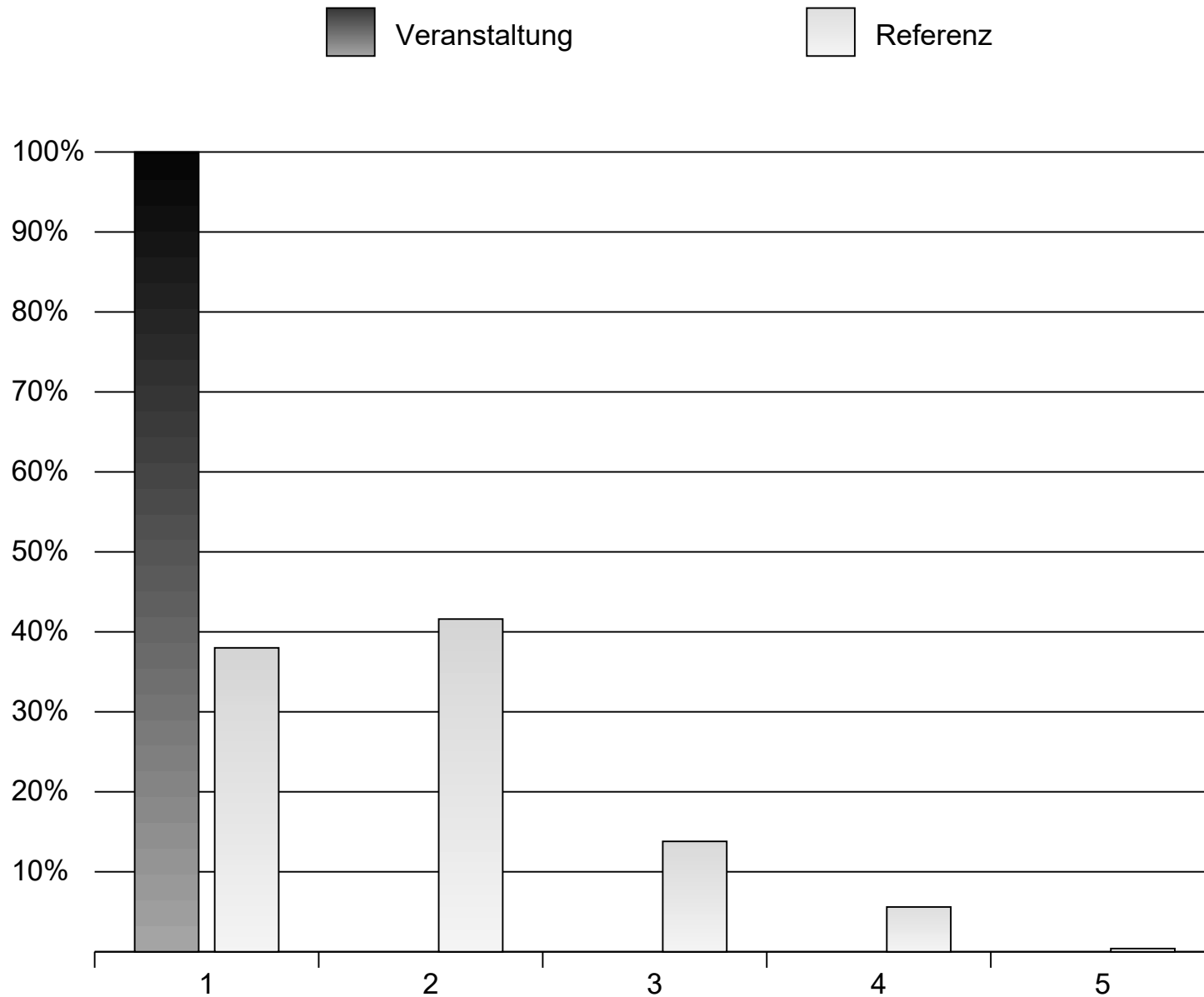
## Informationen zu Qualis

- Qualis ist ein universitätsinternes Evaluationsangebot im Rahmen des Qualitätsmanagementsystems Lehre und Studium unter der fachlichen Verantwortung der Professur Differentielle Psychologie und Psychologische Diagnostik.
- Evaluieren werden Lehrveranstaltungen aller Fakultäten und Lehrangebote der studienbezogenen Einrichtungen.

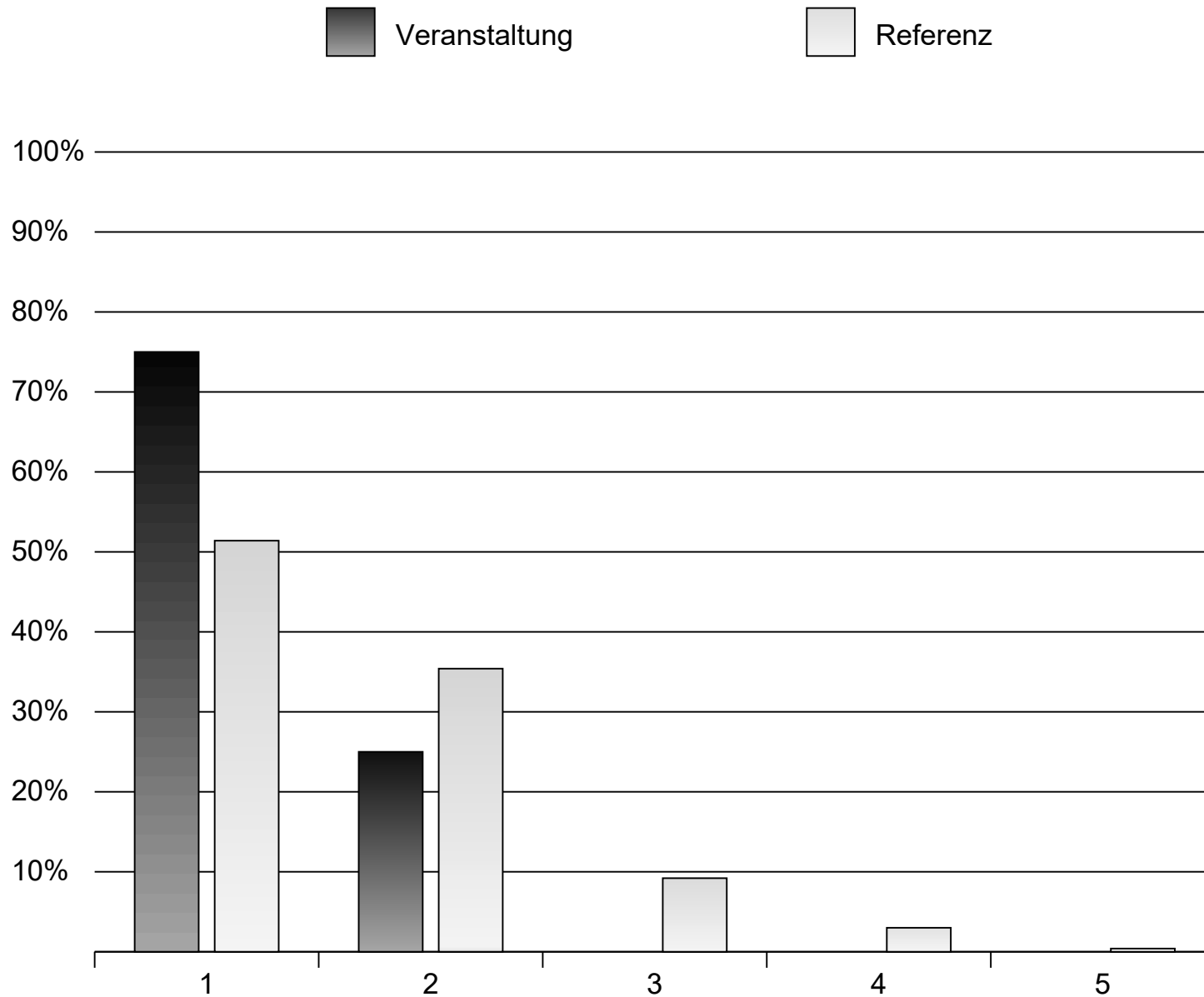
## Informationen zu den Qualis-Evaluationsbögen

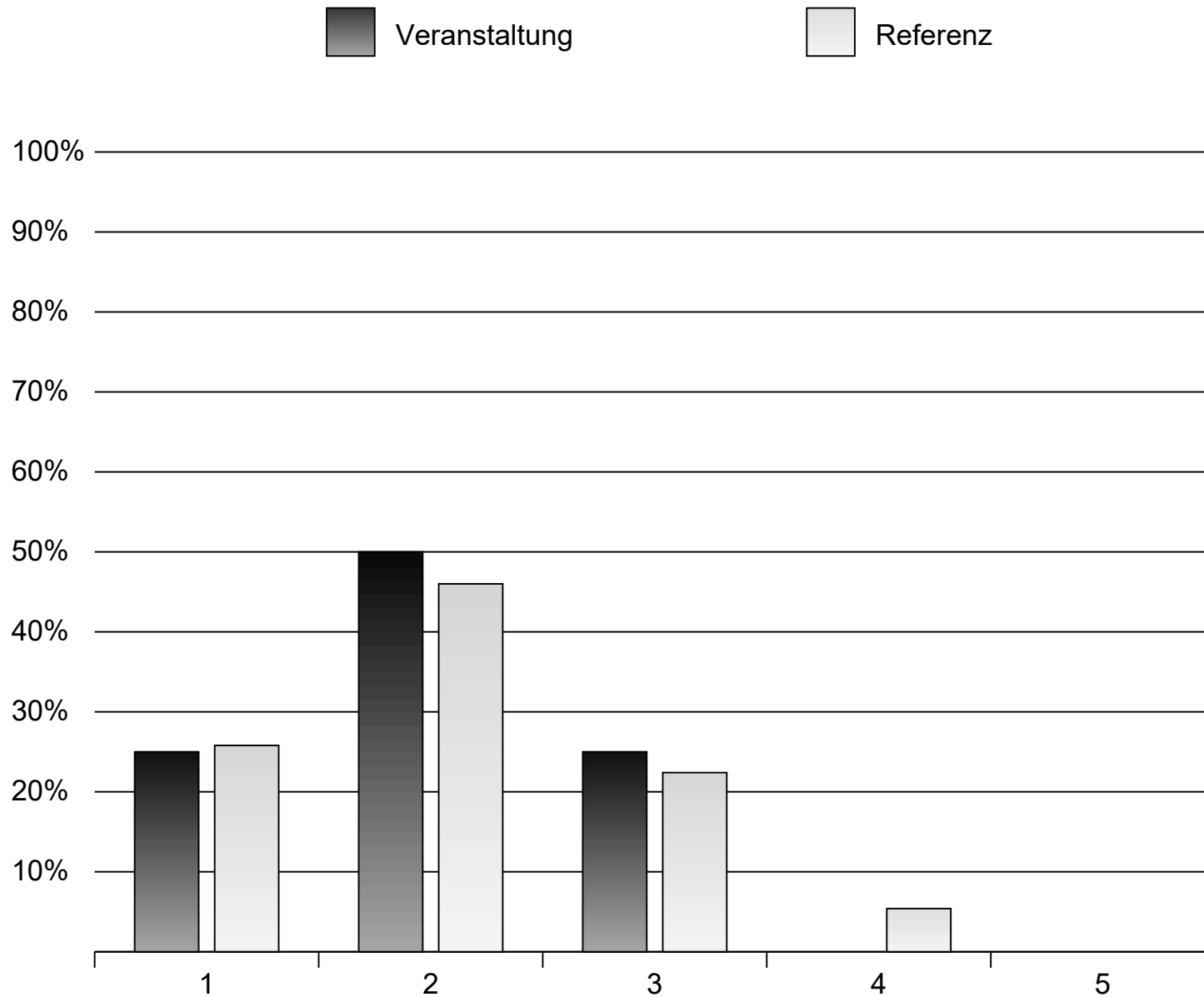
- Der Basisbogen besteht aus 28 Items, einer Freitextantwort sowie Fragen zu demographischen Variablen.
- Die Items des Basisbogens werden bei der Auswertung zu fünf Skalen (Dozent, Aufbau, Thema, Anforderungen, Gesamteinschätzung) aufsummiert und in Form dieser Skalenwerte rückgemeldet.
- Entsprechend jeweils vorliegender Veranstaltungsspezifika wird der Basisbogen angepasst und/oder um zusätzliche Skalenmodule (z.B. Referate, Arbeitsaufträge, digitale Lehre) ergänzt.

Das Qualis-Team dankt allen Studierenden und Dozierenden für die zahlreiche und umfassende Teilnahme!

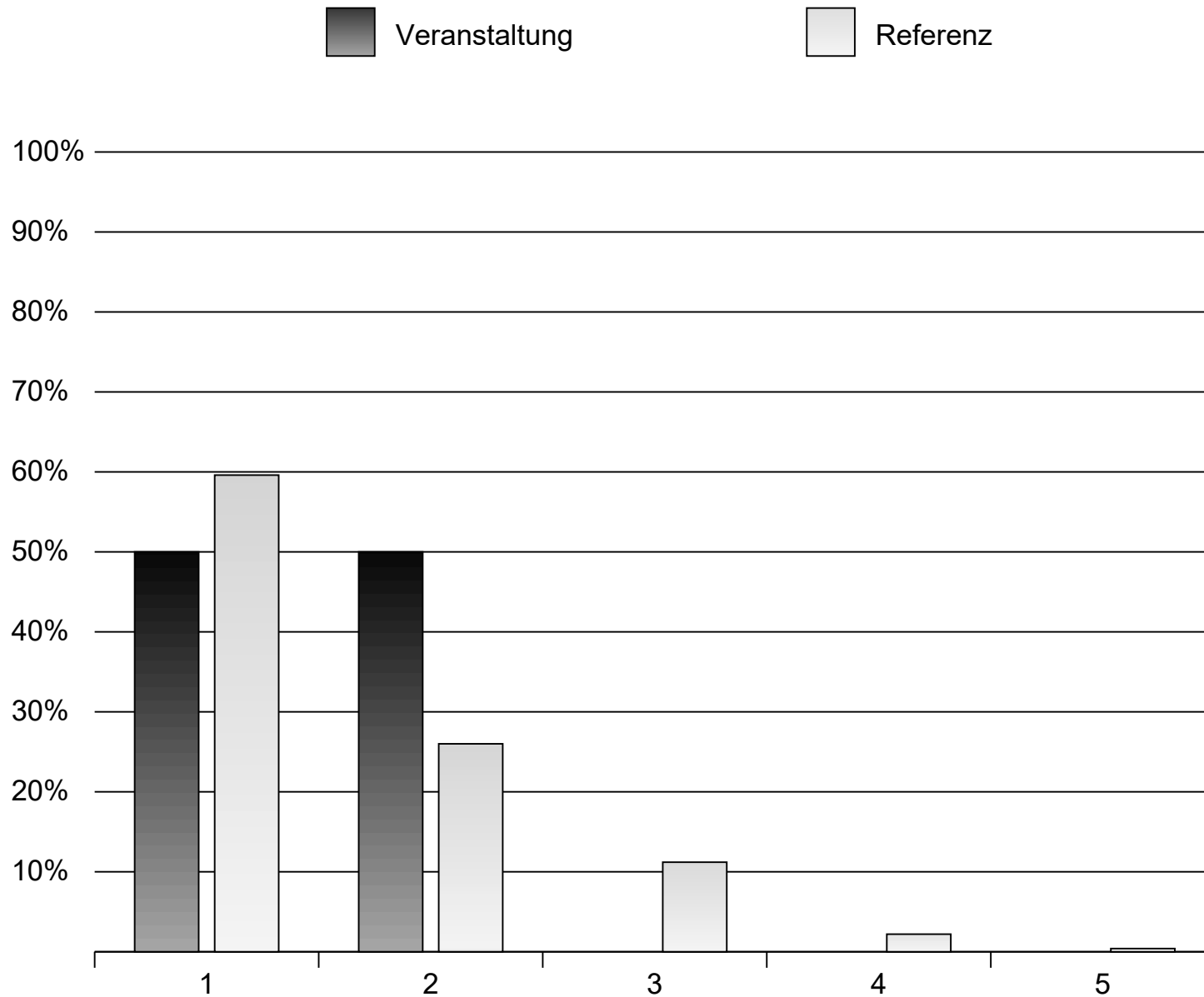


# Dozent/Dozentin

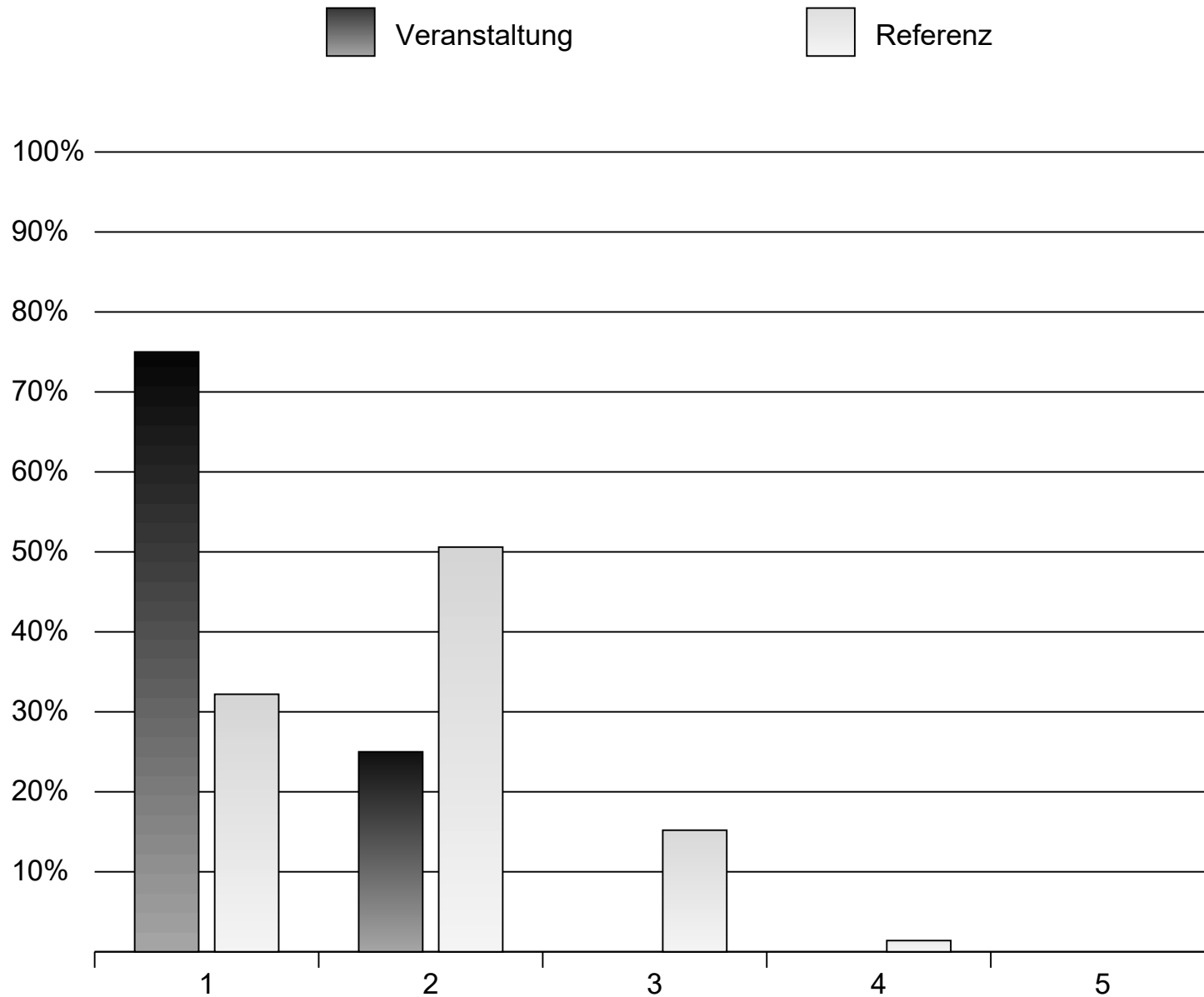




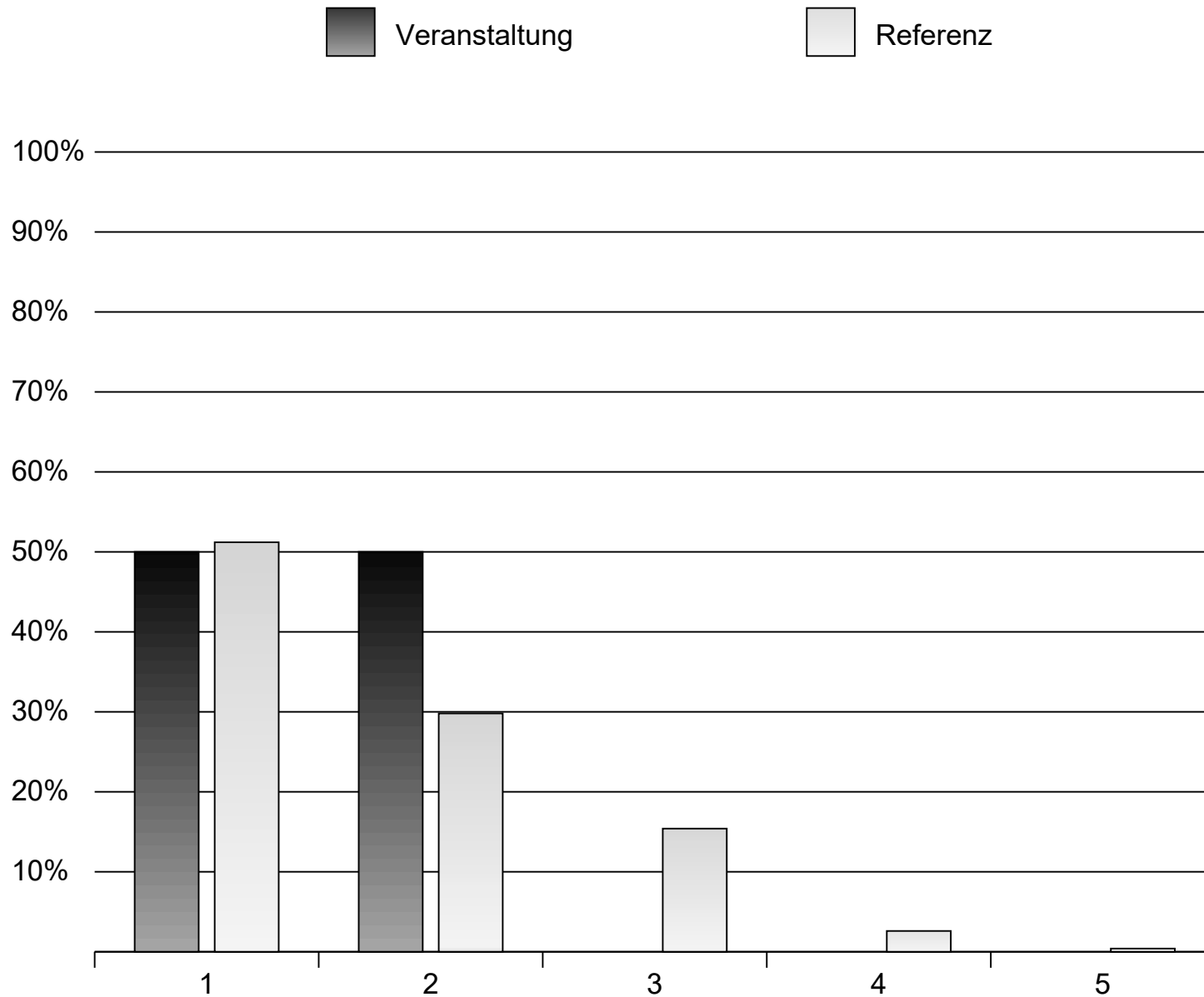
# Übungsgruppenleiter/in



# Organisation




# Bewertungskriterien





# Mittelwertvergleiche

Skala	Veranstaltung		Referenz		
	M	SD	M	SD	N
Vorlesung	1.25 *	0.17	1.91	0.85	203
Dozent/Dozentin	1.25 *	0.32	1.69	0.76	203
Übung	1.88 *	0.6	1.98	0.77	203
Übungsgruppenleiter/in	1.58 *	0.5	1.61	0.79	203
Organisation	1.19 *	0.38	1.74	0.62	203
Bewertungskriterien	1.42 *	0.32	1.71	0.82	203
Anforderung	 3 *	0			

Referenzgruppe: Ingenieurwissenschaften, Vorlesungen, SS 2024 (24 Veranstaltungen)

M: Mittelwert, SD: Standardabweichung, N: Anzahl eingegangener Bögen

\* Mittelwert basiert auf weniger als 5 Skalenwerten

## Anmerkungen: Besonders gut fand ich

---

"Es ist wichtig, dass die Seminare weiterhin stattfinden, um ein gutes Verständnis zu erlangen."

"Die praktische Ausarbeitung lässt einen deutlich mehr von dem Fach verstehen. Von der her sollte die bleiben."